

# Xerox® Hochleistungsvakuum-XLS-Sauganleger für die Xerox® Iridesse® Production Press und die Xerox® Versant® Drucksysteme

## Häufig gestellte Fragen (FAQ)

Mit dem Xerox® Hochleistungsvakuum-XLS-Sauganleger – erhältlich in Einzel- oder Doppelkonfiguration – können Kunden die Kernfunktionen ihrer Iridesse® und Versant® Drucksysteme erweitern, wenn längere Bogenformate bis max. 1,2 m verarbeitet werden. Darüber hinaus verbessert der Sauganleger die Zuverlässigkeit bei der Zufuhr im Vergleich zu Rollenzufuhrbehältern – bis zu **50 % weniger Staus**– und

steigert die Produktivität, indem er die automatische Duplexfunktion für viele größere überlange Bogenformate (XLS) ermöglicht.

Für die Xerox® Versant® 280 Press werden der Beginn der Bestellannahme und der Installation des Xerox Großraum-XLS-Vakuumbehälters zu einem späteren Zeitpunkt bekannt gegeben.

### DER XEROX® HOCHLEISTUNGSVAKUUM-XLS-SAUGANLEGER AUF EINEN BLICK:



#### SYSTEMKOMPATIBILITÄT:

Xerox® Iridesse®  
Production Press  
Xerox® Versant®  
4100 Press  
Xerox® Versant®  
280 Press



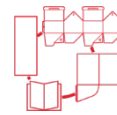
#### KONFIGURATIONSOPTIONEN:

Erhältlich in einer Einzel- (ein XLS-Behälter und ein Standardbehälter) oder Doppelkonfiguration (ein XLS-Behälter und drei Standardbehälter)  
Optionales Xerox® Support-Kit für Großumschläge verfügbar (nur Versant)



#### PAPIERHANDHABUNG:

**XLS-Behälter**  
**Bis zu** 700 XLS-Bogen (52 bis 400 g/m<sup>2</sup>)  
**Min.** 210 mm x 210 mm bis  
**Max.** 330 mm x 1,2 m  
**Max. automatischer Duplexdruck auf der Iridesse:** 729 mm  
**Max. automatischer Duplexdruck auf der Versant:** 864 mm  
**Standardbehälter**  
**Bis zu** 2.100 Blatt (52 bis 400 g/m<sup>2</sup>)  
**Min.** 148 mm x 182 mm bis  
**Max.** 330 mm x 488 mm  
**Min. mit Postkartenhalterung** 98 mm x 148 mm  
**Automatischer Duplexdruck aus Standardbehälter:** bis zu 488 mm



#### ANWENDUNGSBEREICHE:

Broschüren im Querformat  
3- und 4-seitige Broschüren  
Kalender  
Großformatige Direktwerbung  
Schutzumschläge für Bücher  
Banner/Poster/Schilder  
Panoramagrafiken  
Großformatige Folien  
Faltkartons  
Mehrfachnutzen-Aufträge wie Visitenkarten und Flyer



#### PRODUKTIVITÄTSVORTEILE:

Zuverlässige Zufuhr von Standard- und überlangen Bogen  
Mehr Zufuhroptionen für eine größere Konfigurierbarkeit des Drucksystems

## EINZEL- UND DOPPELKONFIGURATIONEN

### Iridesse



### Versant 4100



### Versant 280



- |  |  |
|--|--|
| <p><b>1 Mehrblattzufuhr (MSI)</b> – Flexible Zuführung, einschließlich überlanger Formate bis zu 660 mm.</p> <p><b>2 XLS-Behälter</b> – Fehlerfreie Zuführung überlanger Bogen mit Xerox Vakuumzufuhr-Technologie.</p> | <p><b>3 Standardbehälter</b> – Fasst bis zu 2.100 Blatt im Format 98 mm x 148 mm bis max. 330 mm x 488 mm mit Xerox-Vakuumzufuhrtechnologie.</p> <p><b>4 Doppelkonfiguration</b> – Zwei zusätzliche Standardbehälter sind im Hinblick auf Kapazität/Funktion identisch wie bei der Einzelkonfiguration, für eine kombinierte Zufuhrkapazität von 7.250 Blatt (einschl. MSI).</p> |
|--|--|



VERGLEICHSTABELLE: DRUCKSYSTEMSPEZIFISCHE PAPIERHANDHABUNG

		Iridesse®			Versant® 4100			Versant® 280		
		Format	Gewicht	Kapazität	Format	Gewicht	Kapazität	Format	Gewicht	Kapazität
XLS-Behälter	1-seitig	Min.: 210 mm x 210 mm Max.: 330 mm x 1,2 m	52-400 g/m <sup>2</sup> bis zu 1.067 mm 52-300 g/m <sup>2*</sup> bis zu 1,2 m	700 Blatt bis zu 864 mm 100 Blatt > 864 mm bis 1,2 m	Min.: 210 mm x 210 mm Max.: 330 mm x 1,2 m	52-400 g/m <sup>2</sup> bis zu 488 mm 350 g/m <sup>2</sup> bis zu 660 mm* 300 g/m <sup>2</sup> bis zu 864 mm* 256 g/m <sup>2</sup> bis zu 1,2 m*	700 Blatt bis zu 864 mm 100 Blatt > 864 bis 1,2 m	Min.: 210 mm x 210 mm Max.: 330 mm x 1,2 m	52-400 g/m <sup>2</sup> bis zu 488 mm 350 g/m <sup>2</sup> bis zu 660 mm* 300 g/m <sup>2</sup> bis zu 864 mm* 256 g/m <sup>2</sup> bis zu 1,2 m*	700 Blatt bis zu 864 mm 100 Blatt > 864 mm bis 1,2 m
	Automatischer Duplexdruck	729 mm	52-400 g/m <sup>2</sup> bis zu 729 mm 52-300 g/m <sup>2</sup> bis 1,2 m		864 mm	52-400 g/m <sup>2</sup> bis zu 488 mm 300 g/m <sup>2</sup> bis zu 864 mm		864 mm	52-350 g/m <sup>2</sup> bis zu 488 mm 220 g/m <sup>2</sup> bis zu 864 mm	
Standardbehälter	1-seitig	Min.: 148 mm x 182 mm bzw. 98 mm x 148 mm mit Postkartenhalterung Max.: 330 mm x 488 mm	52-400 g/m <sup>2</sup>	2.100 Blatt	Min.: 148 mm x 182 mm bzw. 98 mm x 148 mm mit Postkartenhalterung Max.: 330 mm x 488 mm	52-400 g/m <sup>2</sup>	2.100 Blatt	Min.: 148 mm x 182 mm bzw. 98 mm x 148 mm mit Postkartenhalterung Max.: 330 mm x 488 mm	52-400 g/m <sup>2</sup>	2.100 Blatt
	Automatischer Duplexdruck	(Wie 1-seitig)	(Wie 1-seitig)					(Wie 1-seitig)	52-350 g/m <sup>2*</sup>	
Mehrblattzufuhr	1-seitig	660 mm	52-400 g/m <sup>2</sup>	250 Blatt	660 mm	52-400 g/m <sup>2</sup>	250 Blatt	660 mm	52-220 g/m <sup>2</sup>	250 Blatt
	Automatischer Duplexdruck	660 mm	52-400 g/m <sup>2</sup>	250 Blatt	660 mm	52-400 g/m <sup>2</sup> < 488 mm 52-300 g/m <sup>2</sup> > 488 mm bis zu 660 mm	250 Blatt	660 mm	52-350 g/m <sup>2</sup> < 488 mm 52-220 g/m <sup>2</sup> > 488 mm bis zu 660 mm	250 Blatt

\* Über das DFE können bis zu 400 g/m<sup>2</sup> programmiert werden, die Leistung wird jedoch nicht garantiert.

## Die Technologie

### WIE FUNKTIONIERT DIE XEROX-VAKUUMZUFUHR-TECHNOLOGIE?

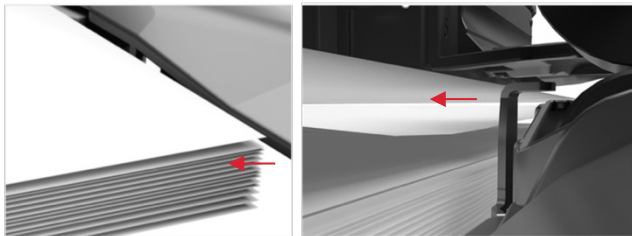
Die Vakuumzufuhr-Technologie von Xerox übertrifft die Zufuhrtechnologie für den Produktionsdruck bei Drucksystemen der Mitbewerber. Dabei werden die Vorteile von Vakuum- und Luftunterstützungstechnologien während des gesamten Zufuhrprozesses genutzt – von der Bogentrennung bis zum Transport in den Papierweg.

Darüber hinaus verwendet Xerox einen Transportkopf mit einem einzigartigen Konturendesign, das dafür sorgt, dass sich unsere Vakuumtechnologie dadurch von ähnlichen Technologien abhebt, dass Fehleinzüge mehrerer Bogen praktisch unmöglich sind.

Zunächst wird das Druckmaterial durch seitliche Gebläse berührungsfrei vom Stapel im Behälter angehoben, um die Zuführung vorzubereiten.

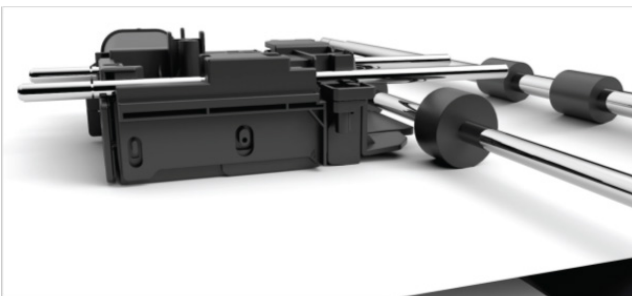
Der konturierte, vakuumgesteuerte Transportkopf erfasst nur einen Bogen, während ein Luftmesser verhindert, dass weitere Bogen von dem Kopf mitgezogen werden, während dieser sich in Richtung des Papierwegs bewegt.

Im Gegensatz zu anderen Vakuumzufuhrlösungen gibt es keinen Bandkontakt, durch den das Druckmaterial beschädigt oder geknittert wird, sodass selbst überlanges oder schwerere Druckmaterial extrem zuverlässig verarbeitet wird.



**Seitliche Gebläse** trennen einzelne Bogen vom Stapel im Materialbehälter.

Das **Luftmesser** stellt sicher, dass jeweils nur ein Bogen erfasst wird.



Die vakuumgesteuerte **Transportkopf-Technologie** befördert die einzelnen Bogen sanft und präzise in den Papierweg und verhindert so Beschädigungen der Bogen, die den Gewinn schmälern würden.

### WORIN UNTERSCHIEDET SICH DIE VAKUUMZUFUHR-TECHNOLOGIE VON DER ROLLENZUFUHR-TECHNOLOGIE?

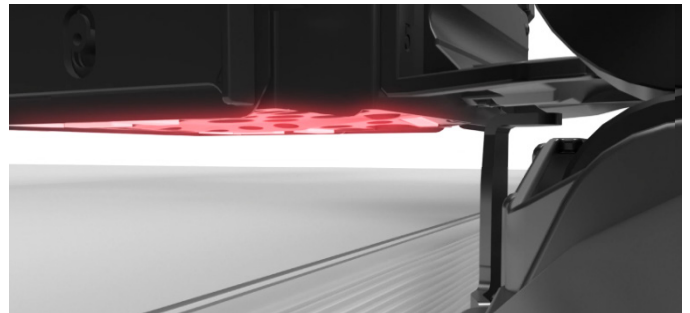
Bei der Vakuumzufuhr-Technologie wird ein differenzieller Luftdruck genutzt, um die Bogen von einem Stapel zu trennen und berührungslos in den Papierweg zu befördern – das schont die Bogen und minimiert den Verschleiß der Zufuhrkomponenten.

Die Rollenzufuhr-Technologie nutzt den physischen Kontakt (differenzielle Reibung), um Bogen in den Papierweg zu schieben bzw. zu ziehen. Der Nachteil dieses Verfahrens ist, dass Verunreinigungen entstehen, die letztendlich die Zufuhrleistung beeinträchtigen. Dies führt zu Verarbeitungsfehlern und höheren Kosten für Ausfallzeiten, Wartung und Ersatzteile.

Unabhängig davon gibt es die Rollenzufuhr-Technologie in bestimmten Situationen dennoch vorzuziehen. Wir werden den erweiterten Großraumbehälter weiterhin als Rollenzufuhroption anbieten und über die internen Behälter der Versant-Drucksysteme und der Iridesse kann weiterhin Rollenmaterial verarbeitet werden.

### WORIN UNTERSCHIEDET SICH DIE XEROX VAKUUMZUFUHR-TECHNOLOGIE VON DEN ANGEBOTEN DER MITBEWERBER?

Bei den Lösungen der Mitbewerber werden Vakuum- und Bandtransporttechnologien miteinander kombiniert. Die Produkte der Mitbewerber bieten zwar einige Vorteile der Vakuumtechnologie, sind jedoch anfällig für Verunreinigungen, die bei Geräten mit Reibungszufuhr häufig entstehen und Fehl- oder Mehrfacheinzüge zur Folge haben.



Die einzigartige Kontur des Transportkopfs führt zu einer leichten Krümmung des obersten Bogens, sodass es praktisch unmöglich ist, einen zweiten Bogen gleichzeitig zu transportieren.



# Xerox® Hochleistungsvakuum-XLS-Sauganleger für die Xerox® Iridesse® Production Press und die Xerox® Versant® Drucksysteme – FAQ

Da sich die Komponenten im Xerox® Hochleistungsvakuum-XLS-Sauganleger nicht relativ zueinander bewegen, kommt es zu weniger Verschleiß und daraus resultierenden Verunreinigungen.

Falls sich die Frage stellen sollte: Es gibt keinen Unterschied zwischen der Technologie unseres Hochleistungsvakuum-XLS-Sauganlegers und der Luftansaugeinrichtung C1-DSXL und der geketteten Luftzuführung C1-DSXL-L von Fuji Business. Xerox Engineering hat jedoch bedeutende Ressourcen in die nahtlose Implementierung der Xerox® Hochleistungsvakuum-XLS-Sauganleger in unsere Drucksysteme und deren jeweilige Fiery® DFEs sowie die Überprüfung des Druckmaterials in unseren Märkten investiert, um die erwartete Leistung und Zuverlässigkeit zu gewährleisten.

Der Sauganleger verfügt über mehrere Xerox-Alleinstellungsmerkmale integriert und bietet dadurch einen attraktiven Mehrwert:

- Fiery® Print Server
- PredictPrint Media Manager
- Adaptive CMYK+
- Genesis-Initiative (Beyond CMYK)

## WIE SIEHT ES MIT DEM UNVERMEIDLICHEN „PROBLEM“ DER BEDRUCKSTOFFE AUS?

Obwohl dies unter normalen Umständen nicht notwendig ist, kann der Luftstrom bei jedem Behältergebläse durch die Bedienungskräfte eingestellt werden, sodass sie die gegebenenfalls erhöhen können – zum Beispiel bei der Verarbeitung eines besonders anspruchsvollen Spezialmaterials.

Diese manuellen Anpassungen können für jedes Druckmaterial gespeichert werden. Bei der Iridesse® Production Press werden benutzerdefinierte Gebläseprofile im Materialarchiv-Manager gespeichert. Bei der Versant® 4100 Press werden sie über den PredictPrint Media Manager, bei der Versant® 280 Press im Verwaltungsmodus gespeichert.

Zu beachten ist, dass bei den internen Behältern jedes Drucksystems weiterhin die Rollenzufuhr-Technologie zum Einsatz kommt. So haben die Kunden die Möglichkeit, das Beste aus beiden Welten und die jeweils beste Zufuhroption für ein bestimmtes Druckmaterial zu wählen.

## Papierhandhabung

### DAS MODUL TRÄGT DIE BEZEICHNUNG HOCHLEISTUNGSVAKUUM-XLS-SAUGANLEGER.

#### WIE SIEHT ES MIT STANDARD-BOGENFORMATEN AUS?

Sowohl für XLS-Behälter als auch den/die Standardbehälter des neuen Anlegers wird die gleiche Vakuumzufuhr-Technologie verwendet. Diese Technologie verbessert unabhängig vom verwendeten Behälter auch die Zufuhreigenschaften für Standard-Druckmaterial. Die Vakuumzufuhr-Technologie ist in der Regel schonender für das Druckmaterial, was zu weniger Fehl- oder Mehrfachzuführungen und weniger Schäden am Trägermaterial führt.

Obwohl sich der XLS-Vakuumsauganleger besonders für den Druck auf längeren Bogen eignet, kann er in Bezug auf Flexibilität der Materialformate mit den vorhandenen erweiterten Großraumbehältern mithalten oder diese sogar übertreffen. Weitere Informationen hierzu finden Sie in der Tabelle für die drucksystemspezifische Papierhandhabung.

### WAS IST DAS OPTIONALE SUPPORT-KIT FÜR GROßUMSCHLÄGE?

Das optionale Xerox® Support-Kit für Großumschläge für die Versant® 280 und die Versant® 4100 ermöglicht die Verarbeitung größerer Umschlagstapel aus den Standardbehältern des/der Hochleistungsvakuum-XLS-Sauganleger(s) und steigert dadurch die Produktivität der Versant-Systeme beim Bedrucken von Umschlägen.

Das Kit sorgt dafür, dass der Stapel größerer Umschläge flacher wird (parallel im Behälter) und somit höhere Stapel, d. h. mehr Umschläge gleichzeitig eingelegt werden können.

Mit dem Kit lassen sich Umschläge in jeder Ausrichtung und mit offenen oder geschlossenen Verschlusslaschen zuführen, sodass mehr wertvolle Druckfläche pro Anwendung genutzt werden kann.

Dieses Kit ist nicht mit der Iridesse® kompatibel. Gemäß dem Dokument zur Kundenerwartung für die Iridesse® Production Press ist das Bedrucken von Umschlägen möglich, die Leistung wird jedoch nicht garantiert. Der Umschlagdruck wird nicht empfohlen.

### WIE VIELE XLS-BOGEN FASSEN DIE HOCHLEISTUNGSVAKUUM-XLS-SAUGANLEGER?

Unabhängig von der Einzel- oder Doppelkonfiguration ist die Anzahl der XLS-Bogen, die eingelegt werden können, gleich: Maximal 700 Blatt bis zu 864 mm bzw. 100 Blatt bis zu 1,2 m (Standardmaterial).

Die Standardbehälter des Hochleistungsvakuum-XLS-Sauganlegers fassen maximal 2.100 Blatt im Format 330 mm x 488 mm. Weitere Informationen hierzu finden Sie in der Tabelle mit den drucksystemspezifischen Informationen zur Papierhandhabung.

### KÖNNEN XLS-BOGEN AUTOMATISCH BEIDSEITIG BEDRUCKT WERDEN?

Ja. Aus dem XLS-Behälter automatischer Duplexdruck bis zu 729 mm (Iridesse) und 864 mm (Versant). Weitere Informationen hierzu finden Sie in der Tabelle mit den drucksystemspezifischen Informationen zur Papierhandhabung.

Die Versant-Drucksysteme verfügen über einen kürzeren Papierweg, wodurch Schiefelauf beim Durchlaufen des Papierwegs reduziert wird, sodass die Versant-Drucksysteme längere Bogen automatisch beidseitig verarbeiten können.

### SIND FÜR DEN WECHSEL ZWISCHEN STANDARD- UND XLS-BOGEN IM XLS-BEHÄLTER ZUSÄTZLICHE TEILE, KITS ODER WERKZEUGE ERFORDERLICH?

Welche Schritte Sie ausführen müssen, um Papier in den XLS-Behälter einzulegen, hängt von der Länge des Druckmaterials ab, das Sie verarbeiten.

Werkzeuge sind für diese Anpassungen nicht erforderlich – alle Anpassungen werden mit integrierten Arretierungen und Schaltern, magnetisch oder im Fall der XLS-Behälterverlängerung über ein Paar Rändelschrauben durchgeführt.

Für jede Änderung der Materiallänge müssen Einstellungen am Steuerpult des Drucksystems vorgenommen werden.

In der Kundendokumentation werden jeweils vorzunehmenden Anpassungen ausführlicher beschrieben (einschließlich Fotos). Nach der Markteinführung wird ein neues Anleitungsvideo zur Verfügung gestellt.



# Xerox® Hochleistungsvakuum-XLS-Sauganleger für die Xerox® Iridesse® Production Press und die Xerox® Versant® Drucksysteme – FAQ

## MUSS DAS BEDIENPERSONAL WEITERHIN EINE MEHRBLATZUFUHR VERWENDEN?

Physisch entspricht die Mehrblattzufuhr am Hochleistungsvakuum-XLS-Sauganleger genau der des erweiterten Großraumbehälters. Bedienungskräfte der Versant werden die robusteren Materialführungen bemerken (ähnlich wie bei der Iridesse®).

Beachten Sie, dass die Mehrblattzufuhr des Hochleistungsvakuum-XLS-Sauganlegers Bogen mit einer Länge von bis zu 660 mm verarbeiten kann.

## GIBT ES VERBESSERUNGEN BEI DER REGISTRIERUNG?

Die Registrierung wird durch das Ausrichtungsmodul und die Ausrichtungsprofile in jedem Drucksystem gesteuert. Der Anleger hat keinen Einfluss auf die Registrierungsleistung.

Bei der Zuführung von XLS-Druckmaterial aus dem XLS-Vakuumzufuhrmodul kann die Registrierung der ersten Seite besser sein als bei der Zuführung aus der Mehrblattzufuhr.

- Bei der Iridesse beträgt die maximale Bogenlänge bei der Erstellung eines Ausrichtungsprofils mit dem FWA für 1-seitigen und 2-seitigen Druck 729 mm.
- Bei den Versant-Drucksystemen beträgt die maximale Bogenlänge für ein Ausrichtungsprofil für 2-seitigen Druck 488 mm.
- Bei der Versant 4100 kann ein Ausrichtungsprofil auf Bogen mit einer Länge von mehr als 488 mm nur für den 1-seitigen Druck erstellt werden.

Bei der Zufuhr von XLS-Bogen aus dem XLS-Behälter kommt es im Vergleich zur Mehrblattzufuhr zu weniger Schiefelauf, da weniger Bewegungen an der Hinterkante auftreten.

## HAT DIES AUSWIRKUNGEN AUF DIE PRODUKTIVITÄT/DRUCKGESCHWINDIGKEITEN?

Höhere Produktivität durch die Zuverlässigkeit/Kapazität des Vakuumanlegers. Spezifische Auswirkungen auf die Produktivität in Bezug auf Drucke/Seiten pro Minute auf der Grundlage von Format und Produktivitätsmodus finden Sie im Dokument zur Kundenerwartung der Iridesse oder in der Leistungsbeschreibung und Installationsanleitung des jeweiligen Versant-Drucksystems.

## Konfigurationen, Kompatibilität und Vergleiche mit dem erweiterten Großraumbehälter

### WIE UND WANN WIRD DER HOCHLEISTUNGSVAKUUM-XLS-SAUGANLEGER BESTELT?

- Der Xerox® Hochleistungsvakuum-XLS-Sauganleger (Einzel- oder Doppelkonfiguration) ist eine Zufuhroption, die für Iridesse® oder Versant® Drucksysteme zum Zeitpunkt des Kaufs erhältlich ist.
- Ein Austausch von Systemen im Feld (MIF) wird nach der Markteinführung möglich sein.
- Kunden tragen eventuell entstehende Mehrkosten und können Module, die sie in der neuen Konfiguration nicht mehr brauchen, nicht in Zahlung geben.
- Wichtig: Einzelmodul kann zu einem späteren Zeitpunkt nicht mehr in eine Doppelkonfiguration umgewandelt werden. Die Doppelkonfiguration des Hochleistungsvakuum-XLS-Sauganlegers MUSS zum Zeitpunkt der Installation bestellt werden.

- Der Hochleistungsvakuum-XLS-Sauganleger kann nicht in Verbindung mit dem erweiterten Großraumbehälter eingesetzt werden.

Beachten Sie, dass der erweiterte Großraumbehälter nicht mehr Teil einer Standardkonfiguration der Versant® 4100 Press ist. Bei der Bestellung einer Versant® 4100 Press müssen entweder die Optionen für den erweiterten Großraumbehälter oder den Hochleistungsvakuum-XLS-Sauganleger ausgewählt werden.

### MIT WELCHEN DRUCKSYSTEMEN/MODELLEN/DFES IST DER HOCHLEISTUNGSVAKUUM-XLS-SAUGANLEGER KOMPATIBEL?

Die neuen Hochleistungsvakuum-XLS-Sauganleger sind mit folgenden Drucksystemmodellen/-versionen kompatibel:

Iridesse	Versant 4100		Versant 280	
EX-P 6 Print Server	EX 4100	EX-P 4100	EX-I 280	EX-280
	NEUE HARDWARE		NEUE HARDWARE	NEUE HARDWARE
Software Version 3.1	Software Version 1.1	Software Version 1.1	Software Version 2.1	Software Version 2.1
	53 % schneller		67 % schneller	55 % schneller

### IST DER HOCHLEISTUNGSVAKUUM-XLS-SAUGANLEGER MIT ÄLTEREN VERSANT-MODELLEN KOMPATIBEL?

Nein. Hardware- und Softwareeinschränkungen schließen die Verwendung des neuen Anlegers mit den Versant 80, 180, 2100 oder 3100 aus.

### ANFORDERUNGEN AN STROMVERSORUNG/INSTALLATION

Die Kunden sollten das Handbuch zur Installationsplanung zurate ziehen, um spezifische Informationen zu Platzbedarf, Umgebungsbedingungen und anderen Faktoren für die Aufstellung und Installation wichtigen Faktoren zu erhalten. In Bezug auf die Stromversorgung sind folgende Anforderungen zu erfüllen:

<b>Hochleistungsvakuum-XLS-Sauganleger</b>	6,0 A für 100-120 V AC 4,0 A für 220-240 V AC
<b>Hochleistungsvakuum-XLS-Sauganleger (Doppelkonfiguration)</b>	6,0 A für 100-120 V AC 4,0 A für 220-240 V AC (doppelte Gesamtstromstärke bei Doppelkonfiguration)

### GIBT ES BEI DER GESAMTKAPAZITÄT UNTERSCHIEDE ZWISCHEN DEN ERWEITERTEN GROßRAUMBEHÄLTERN UND DEM NEUEN ANLEGER?

Aufgrund der unterschiedlichen Zufuhrtechnologien beträgt die maximale Kapazität des erweiterten Großraumbehälters in der Doppelkonfiguration 8.250 Blatt (einschließlich Mehrblattzufuhr) im Vergleich zu insgesamt 7.250 Blatt (einschließlich Mehrblattzufuhr) beim Hochleistungsvakuum-XLS-Sauganleger.

# Xerox® Hochleistungsvakuum-XLS-Sauganleger für die Xerox® Iridesse® Production Press und die Xerox® Versant® Drucksysteme – FAQ

## **WELCHE VERBESSERUNGEN/EINSCHRÄNKUNGEN GIBT ES IM VERGLEICH ZU DEN AKTUELLEN ERWEITERTEN GROßRAUMBEHÄLTERN?**

Der XLS-Behälter des Hochleistungsvakuum-XLS-Sauganlegers ist ein voll funktionsfähiger Behälter für bis zu 700 Blatt und ermöglicht die produktive und zuverlässige Zufuhr von XLS-Bogen ohne Modifikationen oder Add-ons. Bei einer Verarbeitung von Bogen mit einer Länge von 864 mm und bis zu 1,2 m fasst der XLS-Behälter bis zu 100 Blatt.

Bei Versant® Drucksystemen ermöglicht der XLS-Behälter die Verarbeitung von Bogen bis zu einer Länge von 1,2 m und automatischen Duplexdruck auf 864 mm langen Bogen. Bisher konnten die Drucksysteme nur einseitige Bogen bis zu einer Länge von 660 mm verarbeiten.

Außerdem erhöht das optionale Xerox® Support-Kit für Großumschläge für die Versant® Drucksysteme die Zufuhrkapazität und ermöglicht das Bedrucken von Umschlägen mit geöffneter Verschlusslasche.

Das optionale XLS Automatic Feeding Kit ist mit dem Hochleistungsvakuum-XLS-Sauganleger nicht kompatibel, es ist jedoch weiterhin als Option für den Einsatz mit der Mehrblattzufuhr des erweiterten Großraumbehälters erhältlich.

Näheres hierzu enthält die Arbeitshilfe mit einem Vergleich zwischen dem erweiterten Großraumbehälter und dem Hochleistungsvakuum-XLS-Sauganleger.

## **Wir halten unser Produktionsversprechen**

**DIE XEROX® HOCHLEISTUNGSVAKUUM-XLS-SAUGANLEGER SIND EIN WICHTIGER BEITRAG ZUR ERFÜLLUNG UNSERES PRODUKTIONSVERSPRECHENS, UNSERE KUNDEN HEUTE UND LANGFRISTIG DABEI ZU UNTERSTÜTZEN, IHR GESCHÄFT AUSZUBAUEN.**

### **Ihr Geschäft ausbauen**

Mit der Hochleistungszufuhr für überlange Bogen und Standardbogen können die Kunden ihr Anwendungsspektrum erweitern und neue, anspruchsvollere und lukrativere Aufträge annehmen, z. B. Broschüren im Querformat, Bucheinbände/Schutzumschläge, Banner, Schilder, Faltkartons, 3- und 4-seitige Broschüren und vieles mehr.

### **Neue Produktivitätspotenziale ausschöpfen**

Die Hochleistungsvakuum-XLS-Sauganleger ermöglichen die Zufuhr aller unterstützten Bogen auf Produktionsniveau – ganz ohne zeitraubende Wechsel oder Umstellungen.

### **Jede Plattform weiterentwickeln**

Die Hochleistungsvakuum-XLS-Sauganleger bieten zusätzliche Konfigurationsoptionen für die Versant und Iridesse Drucksysteme und eröffnen den Kunden neue Möglichkeiten zur Erfüllung der aktuellen und sich ständig weiterentwickelnden Anforderungen.

Weitere Informationen und Konfigurationen finden Sie im Product Explorer Tool für das jeweilige Drucksystem unter [explore.xeroxproducts.com](https://explore.xeroxproducts.com)